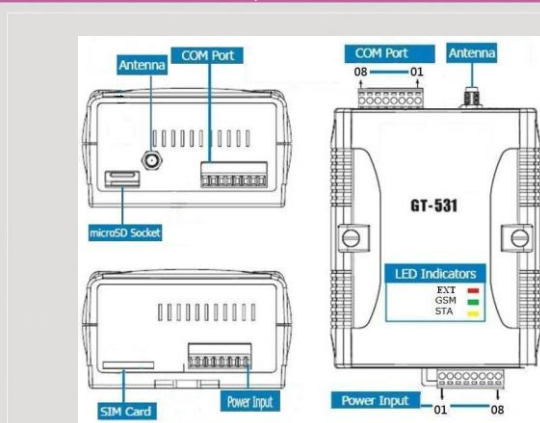


智慧型 Modbus SMS/GSM 閘道器 (語音警報功能)



GT-531



腳位規劃圖

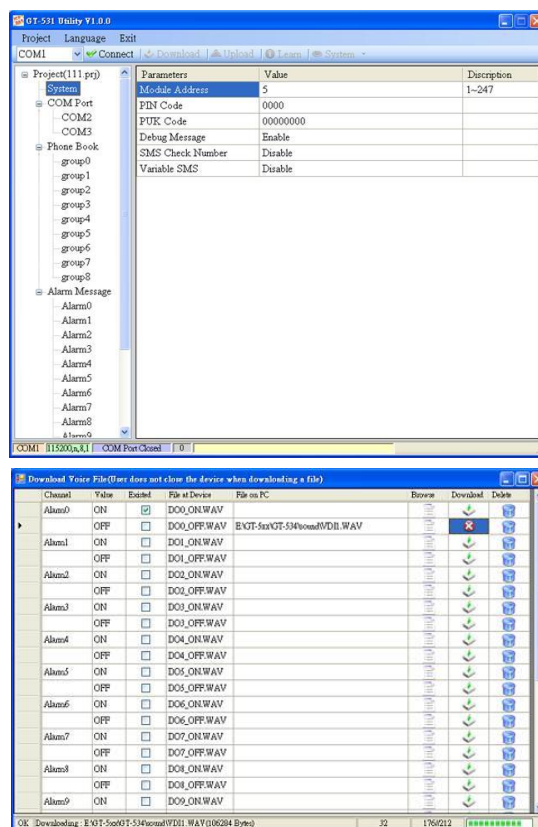
GT-531 是一款智能型的 Modbus RTU 簡訊及語音警報器，控制主機如 PC、PLC、HMI 和 PAC，可透過 RS-232 或 RS-485 介面利用 Modbus 協定傳送多國語言簡訊格式給手機，並支援以預錄的音效檔來發送語言警報。為了有效的管理 GT-53x 系列產品，泓格科技提供 SMS DBS 資料庫軟體，便於管理這些裝置。GT-531 能讓使用者透過無線裝置，如手機或筆電，簡便又即時的監控工廠作業。也可多元應用在農田及水利自動化控制系統、自動化加水設備監控、工廠、倉庫及家庭保全、設備或機台狀況監測，提供優良的 M2M 解決方案。

特色

- 支援 850/900/1800/1900 MHz 四種頻率
- 支援 Modbus RTU slave protocol
- 最多可同時傳送 256 則短訊和語音警報
- 支援最多 70 個 Unicode 字元
- 圖形化的 Utility，提供快速且簡易的設定方式。
- 提供 Modbus RTU 命令學習功能
- 提供電話群組功能，最多可指定 256 組電話號碼。
- 可自行定義簡訊內容
- 可透過 Modbus RTU 命令可更改簡訊內容
- 內建看門狗設計
- 工業級靜電保護
- 支援泓格科技 SMS DBS
- 提供 1 個 RS-485 及 2 個 RS-232 port
- 支援 Micro SD，用來存放語音檔(選購，最大支援 2Gbytes)
- 支援 +10 V_{DC} ~ +30 V_{DC} 電源輸入
- DIN Rail 的導軌設計，安裝方便。

設定工具

泓格科技提供圖形化的設定工具讓使用者透過 RS-232 設定 GT-531，此設定工具也可幫助使用者測試 GT-531 的設定。





產品規格

系統	
CPU	32 bit Microprocessor
內建看門狗(watchdog)	有
Comm. 介面	
COM1	RS-232 : TXD,RXD,GND : 參數設定及除錯訊息
COM2	RS-232 : TXD,RXD,GND : 和機台主機通訊使用
COM3	RS-485 : D+,D- : 和機台主機通訊使用
GSM/GPRS 系統	
Compliant to GSM Phase 2/2+	Class 4 (2 W @ 850/900 MHz); Class 1 (1 W @ 1800/1900 MHz)
編碼	CS 1, CS 2, CS 3, CS 4
SMS	PDU mode
簡訊格式	發送 : UCS2 接收 : UCS2/7bits
電源	
電源需求	2W; Unregulated +10V _{DC} ~ +30V _{DC}
保護	Power reverse polarity protection (極性反接保護)
機構	
尺寸(W*L*D)	91mm x 131mm x 52mm
環境	
操作溫度	Operation : -25°C to 75°C ; Storage Temp : -40°C to 80°C
溼度	5~95% non-condensing

LED 指示燈	狀態說明	
電源指示燈 (紅色)	亮	電源正常
	不亮	電源異常
作業指示燈 (橘色)	每秒閃爍一次	正常的閒置中模式
	不亮或一直亮著	GSM 異常
	快閃(50ms)	PIN/PUK 碼不正確
GSM 模組指示燈 (綠色)	約 3 秒鐘閃一次	GSM 模組正常
	不亮或閃爍頻率不對	GSM 模組異常

應用架構示意圖



訂購資訊

GT-531 CR 智慧型 Modbus SMS/GSM 開道器(有語音警報功能) (microSD 卡另行選購) (RoHS)