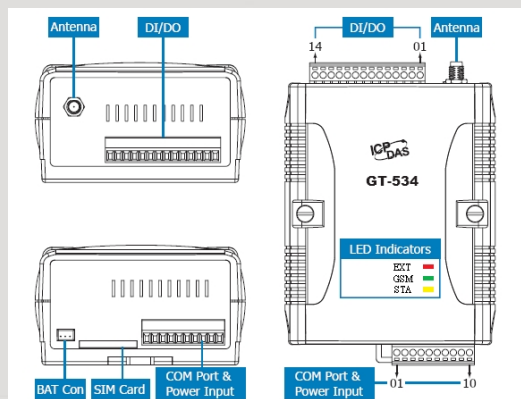


智慧型 SMS/GSM 警報控制器 (語音警報功能)



GT-534



腳位規劃圖

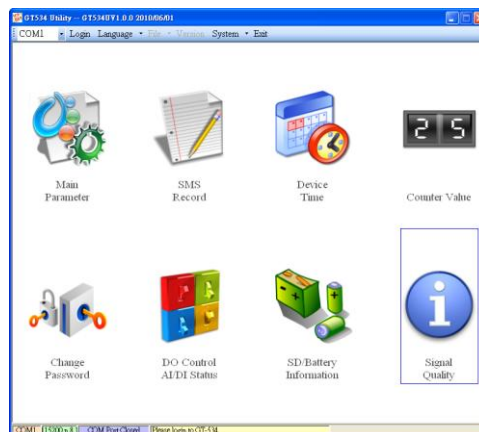
GT-534 是一款工業用的語音及簡訊警報機，能定時回報計數器的數值及透過 DI 的觸發與 AI 警報值以簡訊方式通知操作者事件的發生或是撥打語音電話來提醒操作者，而且使用者能使用雙音多頻信號與簡訊控制 DO 輸出的方式來即時對事件做處理。除了外部電源，尚可使用鋰電池為備援電力，無論在任何時間、地點就可使用手機掌握遠端作業的狀況。也提供 RS-232 與 RS-485 介面讓 PAC、PC 或 PLC 能夠以最方便的方式收發簡訊，以提供更彈性的應用。應用範圍廣且能快速安裝使用，只要簡單的幾個設定步驟後就可使用，不需要使用者寫任何程式。

特色

- GSM/GPRS 支援 850/900/1800/1900 MHz 四種頻率
- 支援簡訊管理軟體-SMS DBS (http://m2m.icpdas.com/SMS_DBS.html)
- AI 提供四階段的警報設定
- 定時自動回報計數值及計數值警報
- 可透過 RS232 通訊串口發送簡訊
- DO 支援語音 DTMF 控制
- 支援透過 GSM 發送語音警報
- 支援 I/O 資料紀錄功能，micro SD 最大 2G。
- 支援多國語言簡訊及電話格式
- 可透過 RS232 通訊串口發送簡訊
- 雙電源設計，可同時使用外部電源與鋰電池。

設定工具

泓格科技提供圖形化的設定工具讓使用者透過 RS-232 設定 GT-534，此設定工具也可幫助使用者測試 GT-534 的設定。



I/O 介面

I/O	Channel number	Specification
DO	2	Output type : Isolation Load Voltage: +30V Max. Load Current : 100mA Max
DI	6	Input type : Sink or Source, Isolated channel with common power or ground On Voltage : +3.5V~+30V Off Voltage : +1V Max
AI	1	Resolution : 12-bit Input Range/Type : 0~20mA Sample Rate : 1 Hz Max



產品規格

系統	
CPU	32 bit, Microprocessor inside with 96MHz
RTC	提供秒、分鐘、小時、日期、月及年。閏年半年自動校正自 1980 年到 2079 年。
內建看門狗(watchdog)	有
SD 卡	2GB max.
Comm.介面	
COM ports	COM1: TxD,RxD,GND for configuration; COM2: RS-485;
GSM 介面	
CSD	Up to 14.4 kbps
Compliant to GSM Phase 2/2+	Class 4 (2 W @ 850/900 MHz); Class 1 (1 W @ 1800/1900 MHz)
編碼	CS 1, CS 2, CS 3, CS 4
SMS	MT, MO, CB, Text and PDU mode
電源	
電源需求	2W; Unregulated +10V _{DC} ~ +30V _{DC} . 可使用鋰電池為備援電力
保護	Power reverse polarity protection (極性反接保護)
機構	
尺寸(W*L*D)	91mm x 132mm x 52mm
環境	
操作溫度	Operation : -25°C to 55°C ; Storage Temp : -40°C to 80°C
溼度	5~95% non-condensing

LED 指示燈	狀態說明			
電源指示燈 (紅色)	亮	電源正常		
	不亮	電源異常		
作業指示燈 (橘色)		正常	GSM 異常	PIN 碼不正確
	外部電源開	1 秒鐘閃一次	不亮或恆亮	快閃(50ms)
Modem 指示燈 (綠色)	約 3 秒鐘閃一次	Modem 正常		
	不亮或閃爍頻率不對	Modem 異常		

應用架構示意圖



訂購資訊

GT-534 CR

智慧型 SMS/GSM 警報控制器 (語音警報功能) (RoHS)