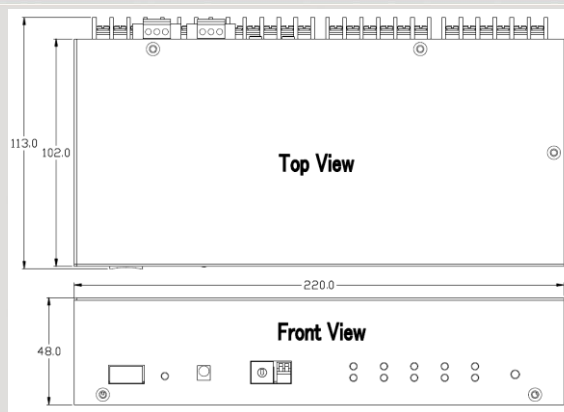




## 紅外線遙控 10 通道強電繼電器模組



IR-310-RM

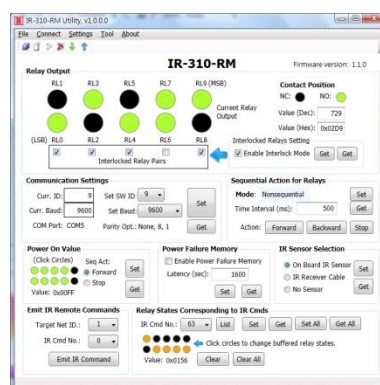


尺寸

IR-310-RM 是一款專為室內設備電源控制設計之紅外線遙控 10 通道強電繼電器模組。此模組的迴路最高可承受 10 安培電流之負載，每個迴路具有 NO/NC 開關與保護電路。經由帶 Modbus/RTU 協議之串列埠或紅外線遙控功能，可進行獨立或順序控制開關之動作。另外，還有最多 5 組自鎖開關可供設定使用。IR-310-RM 可使用在諸如手動/自動電力開關、燈光情境控制與節能等應用場合。

## 特色

- 10 路強電開關控制：10A x 4, 5A x 6
- 支援紅外線遙控命令(自訂 64 組；內建 32 組)控制繼電器
- 每個迴路具備 NO/NC 開關
- 每個迴路具有保護電路
- 順序電源控制
- 提供最多 5 組互鎖開關設定
- 上電預設值與斷電保持功能
- 提供 RS-232 與 RS-485 序列通訊介面
- 支援 Modbus/RTU 通訊協定 (僕端)
- 可設定之 Modbus 站號: 1 ~ 15(硬體); 1 ~ 247(軟體)



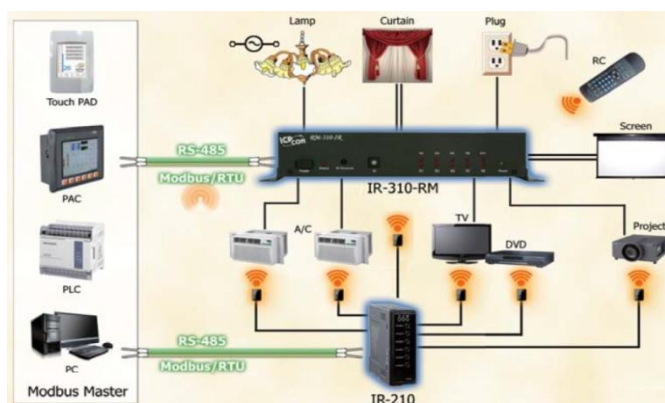
## 應用

- e 化教室
- 燈光情境控制
- 家庭/樓宇自動化

## 設定工具

IR Utility (包含 IR-310-RM Utility)是 IR-310-RM 組態設定工具軟體，其功能如下：

- 可對 IR-310-RM 做部分或整體一次性的參數設定
- 可進行繼電器通道測試與繼電器狀態顯示
- 控制 IR-310-RM 發射紅外線命令供學習型遙控器學習



## 硬體規格

繼電器輸出	
數量	10
繼電器型式	Form C relay SPDT
觸點額定值	5A@220VAC for RL0, RL1 & RL6~RL9 10A@220VAC for RL2 ~ RL5 (Operating Temperature : 25°C)
操作時間 (最大)	10 ms for RL0, RL1 & RL6 ~ RL9, 15 ms for RL2 ~ RL5
釋放時間 (最小)	5 ms for RL0, RL1 & RL6 ~ RL9 10 ms for RL2 ~ RL5
絕緣電阻	100 M Ohm min. at 500 VDC for RL0, RL1 & RL6~RL9 1000M Ohm min. at 500VDC for RL2~RL5
壽命時間	Mechanical : $1 \times 10^7$ OPS Electrical : $1 \times 10^5$ OPS
序列通訊介面	
序列埠 1	RS-232 (Tx, Rx, GND)
序列埠 2	RS-485 (DATA+, DATA-)
鮑率	9600 ~ 115200 bps (6 baud rates)
通訊協定	Modbus/RTU (僕端)
Modbus 網路站號	硬體 : 1 ~ 15 ; 軟體 : 1 ~ 247
紅外線遙控介面	
紅外線接收	內建紅外線接收器 紅外線遙控輸入之 3.5mm 音源插座 (CA-IR-001 使用)
紅外線遙控命令	64 組 IR 命令對應自訂繼電器狀態 : #0 ~ #63 32 組 IR 命令對應內建繼電器狀態(不可自訂) : #192 ~ #223
狀態指示 LED	
1 LED : 電源指示	
10 LEDs : 繼電器狀態指示	
電源	
工作電壓	+12 V <sub>DC</sub>
機構	
尺寸	220 mm x 48 mm x 113 mm (寬 x 高 x 長)
環境	
工作溫度	-25 ~ +75°C
貯存溫度	-30 ~ +80°C
相對溼度	10 ~ 90% RH · 非冷凝

## 訂購資訊

IR-310-RM CR	紅外線遙控 10 通道強電繼電器模組 (RoHS)
--------------	---------------------------

## 配件

CA-IR-001	紅外線接收纜線 · 3 米
CA-IR-SH2251-5	單頭紅外線訊號傳輸線 (附貼片 · $\varnothing$ 5 mm IRED · 2.5 米)
CA-IR-SH1251-360	半球型廣角紅外線訊號接收線 (附貼片 · 2.5 米 · 即將上市)
FRA05-S12-SU	12 V/0.58 A (max) 電源供應器
CA-002	DC connector to 2-wire power cable, 0.3 M
L108E	紅外線學習型遙控器