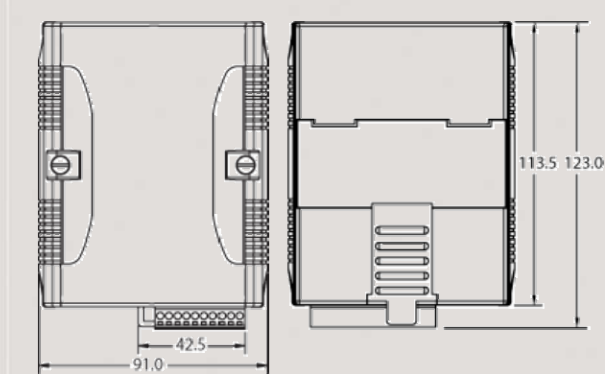




智能遠端維護設備伺服器



M2M-520-AV



Linear Measure: millimeter (mm)

尺寸圖

M2M-520-AV 設計的目的，是提供遠端設備的即時線上維護，透過伺服器與客戶端的通訊連接架構，可提供遠端的串列資料交換以及即時的視訊通話；遠端的串列資料交換可供使用者與遠端設備透過乙太網路，進行 Com Port(RS-232 or RS-485)資料傳輸，達成遠端設備的控制、維護與偵錯，另一方面，並可同時利用 M2M-520-AV 所提供的語音及視頻介面與遠端的工程維護人員，進行面對面的即時溝通。此外，M2M-520-AV 也導入 Virtual com 技術，解決維護工作站網路實體串列埠不足的問題，提供設備廠商的維護人員無論何時何地都能進行遠端維護的任務。

特色

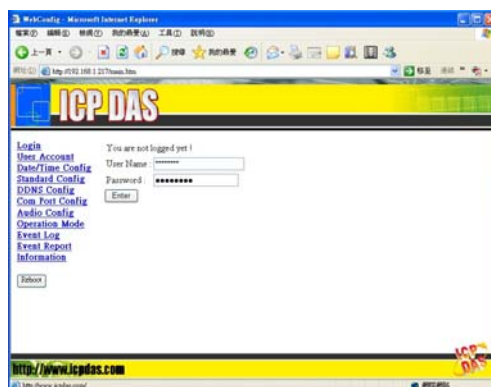
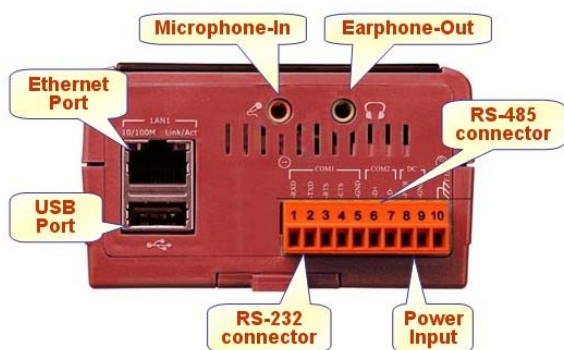
- 支持網路聲音及影像串流傳輸
- 支持網路序列埠(RS-232,RS-485)資料傳輸
- 提供 Virtual COM 通訊技術
- 支持 VPN 通訊連線
- 提供 AES and DES 加密功能
- 提供網頁控制與管理介面
- 採用 Linux 2.6 作業系統
- 支持靜態 IP/DHCP/PPPOE 之網路連接方式
- 提供 DDNS(Dynamic DNS)功能
- 提供事件紀錄 E-mail 功能
- 內建網頁伺服器及 FTP 伺服器
- 無風扇設計



網頁控制與管理介面

- 內建網頁伺服器，使用者可以經由網頁瀏覽器，輕易的線上維護遠端機械設備、進行相關的設定與操作

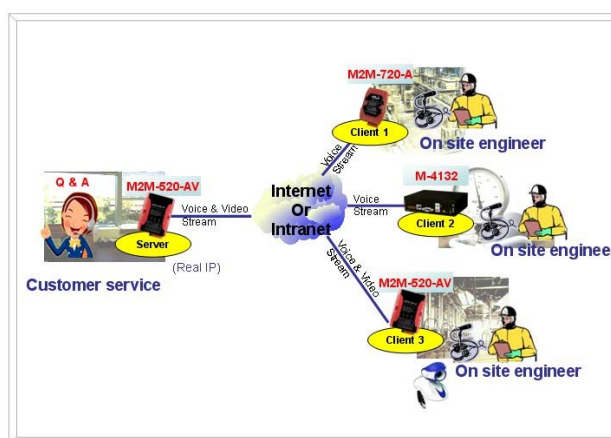
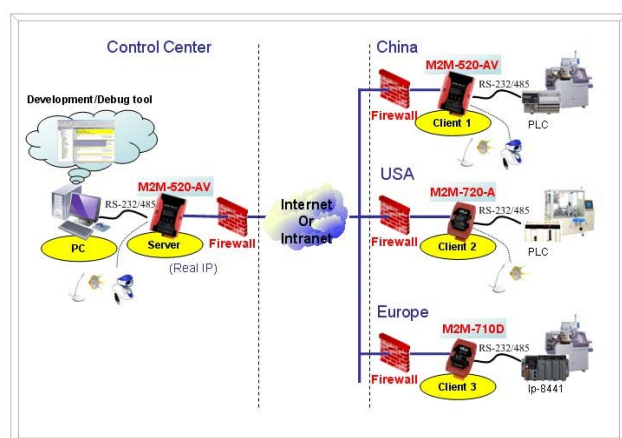
接腳圖



產品規格

硬體	
CPU 處理器	Atmel 9G45, 400 MHz processor
RAM / Flash	128 MB / 256 MB
RTC (Real Time Clock)	有，提供秒、分鐘、小時、日期、月及年。閏年平年自動校正。
UART 介面	
COM 1	RS-232
COM 1 接頭	5 針螺絲端子(TxD, RxD, RTS, CTS, GND)
COM 2	RS-485
COM 2 接頭	2 針螺絲端子(DATA+, DATA-)
Baud Rate (bps)	1200, 2400, 4800, 9600, 19200, 38400, 57600, 115200
資料位元	5, 6, 7, 8
停止位元	1, 2
同位位元	不使用，奇同位，偶同位
Ethernet 介面	
控制器	10/100Base-TX Ethernet Controller
接頭	具 LED 指示燈的 RJ-45 接頭
通訊協定和服務	TCP/IP, Web server, FTP server, Telnet & SSH
電源	
輸入範圍	Unregulated +10 ~ +30 V _{DC}
功耗	4 W
機構	
安裝方式	鋁軌
尺寸	91 mm x 123 mm x 52 mm (W x L x H)
環境	
操作溫度	-25 °C ~ +75 °C
存放溫度	-30 °C ~ +85 °C

應用架構示意圖



訂購資訊

M2M-520-AV

智能遠端維護設備伺服器