

GT-541 FAQ

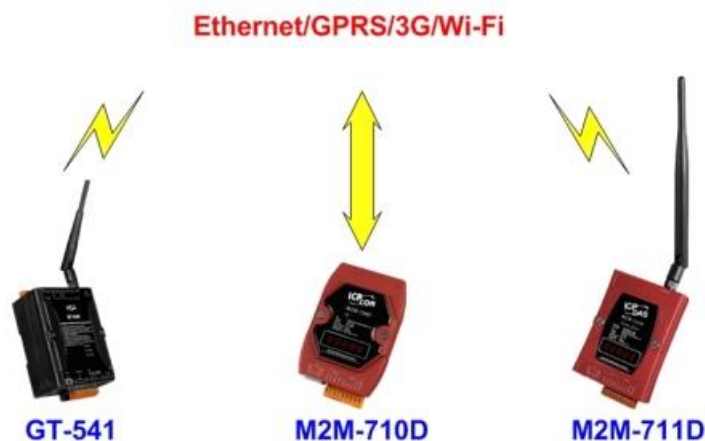
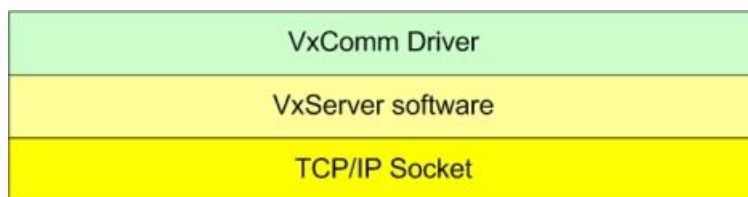
目錄

Q01 : GT-541 的軟體架構為何?	3
Q02 : 為什麼 GT-541 的 STA 指示燈總是恆亮?	3
Q03 : 為什麼 GT-541 的 STA 指示燈會每 50 毫秒閃爍一次?	4
Q04 : 為什麼 GT-541 不能連線到 VxServer?	5
Q05 : 每個封包最大可以傳送多少的資料?	5
Q06 : 如何測試封包傳送已經成功?	5
Q07 : 當 VxServer 管理程式的視窗顯示出訊息 “VxComm Driver doesn't have any server.”時，下一步該如何做?	6

Q01：GT-541 的軟體架構為何？

A01：

客戶需要先安裝 VxComm 軟體與 VxServer 軟體於他們的電腦



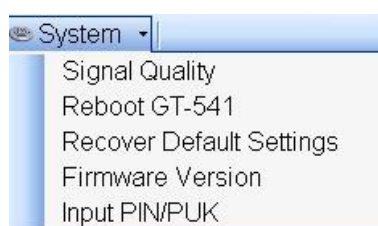
項目	網址
VxServer	虛擬 Com 中介軟體 http://m2m.icpdas.com/VxServer.html
VxComm Driver	虛擬 Com 通訊軟體 http://www.icpdas.com/products/Software/VxComm/vxcomm.htm

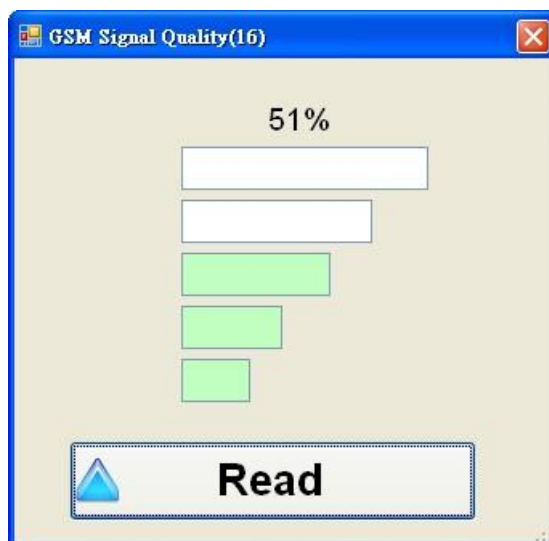
備註：安裝 VxComm 和 VxServer 軟體的電腦必須要有**對外的固定 IP**。**Q02：為什麼 GT-541 的 STA 指示燈總是恆亮？**

A02：

- 請檢查 SIM 卡是否安裝妥當
- 請檢查天線是否安裝妥當
- 請使用 GT-541 的 Utility 來檢查 GSM 訊號的強度

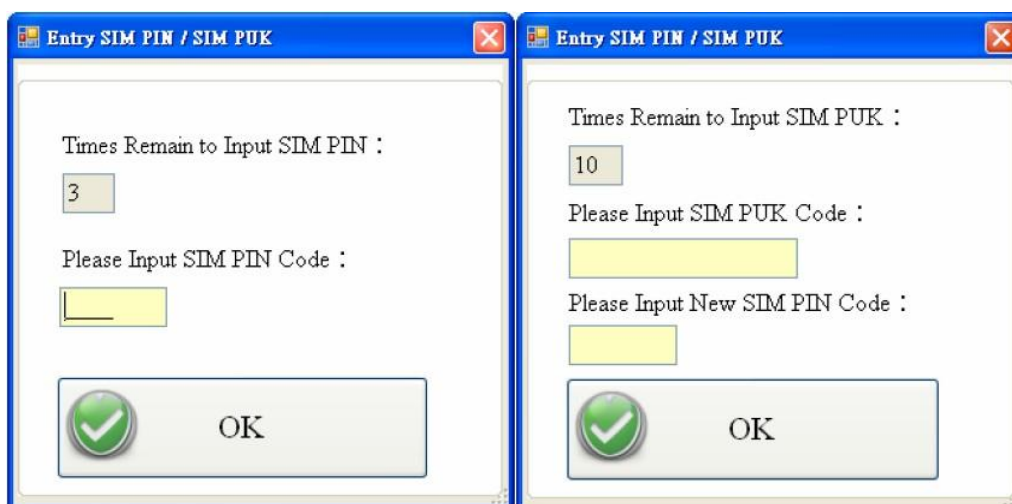
點選“GT-541 Utility->System->Signal Quality” 可以顯示目前 GSM 的訊號強度。





Q03：為什麼 GT-541 的 STA 指示燈會每 50 毫秒閃爍一次？

A03：表示 SIM 卡的 PIN/PUK 密碼錯誤。請使用 GT-541 Utility 設定 PIN/PUK 密碼。
點選 “GT-541 Utility->System->Input PIN/PUK” 按鈕設定 PIN/PUK 碼。



Q04：為什麼 GT-541 不能連線到 VxServer?

A04：請與您的電信業者提供的 GPRS 的參數:

GT-541 Utility:

Parameters	Value	Description
Protocol	VxComm mode	Read Only
Address	1	Read Only
Remote Server	0.0.0.0	Type remote ser...
Remote Server Port	11000	Type remote ser...
GPRS user name	GUEST	This parameter ...
GPRS password	GUEST	This parameter ...
GPRS APN	INTERNET	This parameter ...
Virtual IP	127.0.11.22	This parameter ...
Module Alias	ICP DAS	Module's alias, ...
Heartbeat Time	10	Heartbeat Time ...

- GPRS user name – 需由您的電信商所提供。
- GPRS password – 需由您的電信商所提供。
- GPRS APN (Access point name) – 需由您的電信商所提供。

備註：台灣地區主要的電信商有中華電信、台灣大哥大、遠傳、亞太、威寶、台灣之星等

GPRS user name	GUEST
GPRS password	GUEST
GPRS APN	INTERNET

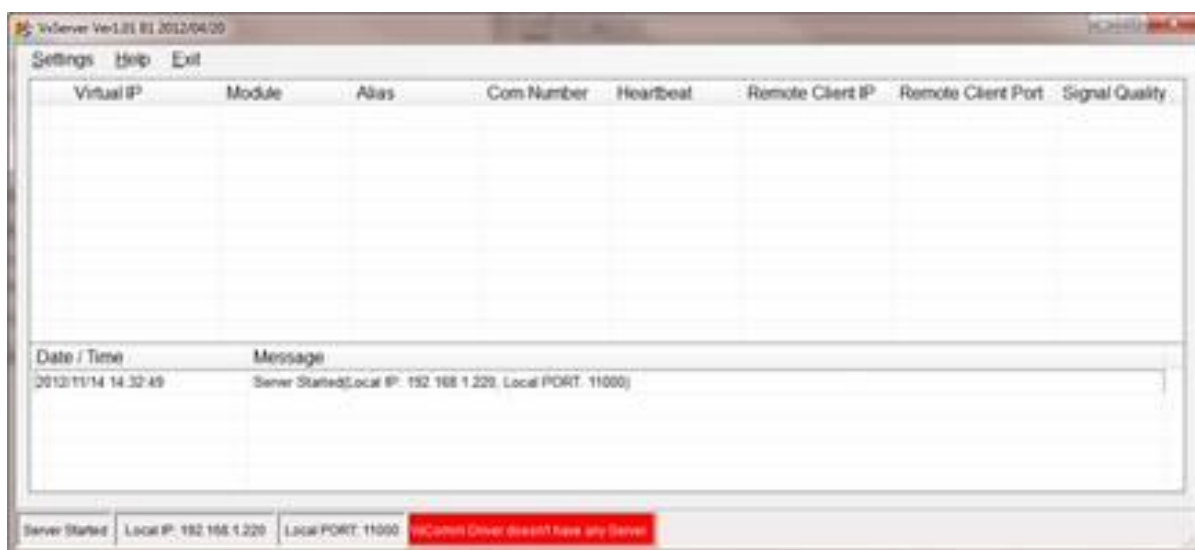
Q05：每個封包最大可以傳送多少的資料?

A05：最大支援到 1k bytes。

Q06：要如何測試封包傳送已經成功?

A06：請嘗試將 RS232 的 TX 和 RX 短路後，確認接收和傳送的資料是否正確。

Q07：當 VxServer 管理程式的視窗顯示出訊息 “VxComm Driver doesn't have any server.”時，下一步該如何做？



A07：請由 VxComm 工具程式中加入一組 server 到 “VxComm Servers”。