

I-8212W/I-8213W 常見問題

目錄

Q01: 如何在XPac-8000 上測試簡訊功能?	3
Q02: 如何在ViewPac 或WinPAC (WinCE)上測試簡訊功能?	5

Q01: 如何在 XPac-8000 上測試簡訊功能?

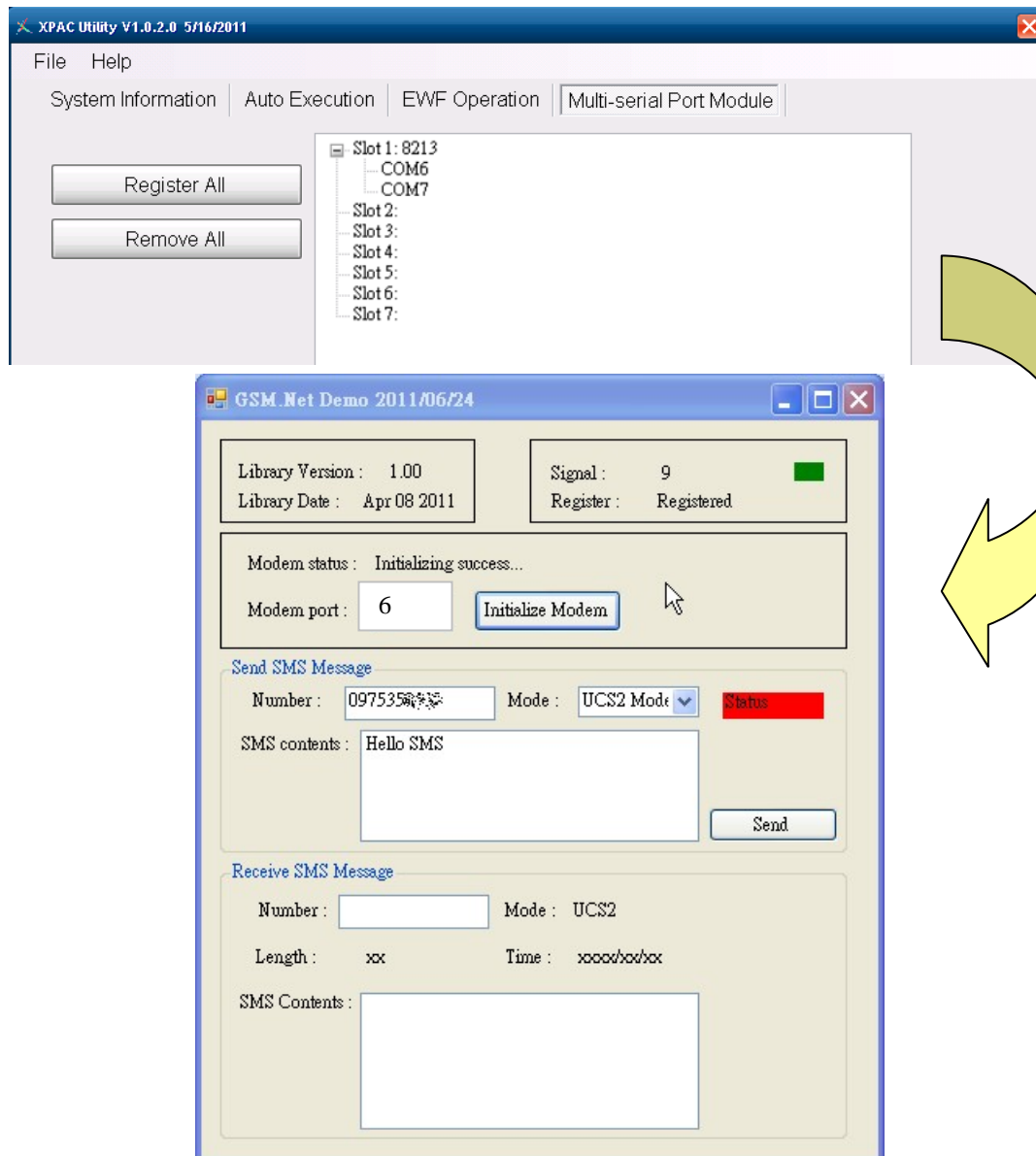
A01:

(1)請先下載測試程式

[http://ftp.icpdas.com/pub/cd/usbcd/napdos/3g_modem/gtm-201-3gwa/software/dem
o/gsmnetdemo/bin/release/](http://ftp.icpdas.com/pub/cd/usbcd/napdos/3g_modem/gtm-201-3gwa/software/dem
o/gsmnetdemo/bin/release/)

(2)首先執行 “gsmnetdemo.exe”.

請輸入 com port 號碼並點選“Initialize Modem”



(3)請輸入底下的資料:

Number : 您欲傳送簡訊的電話號碼

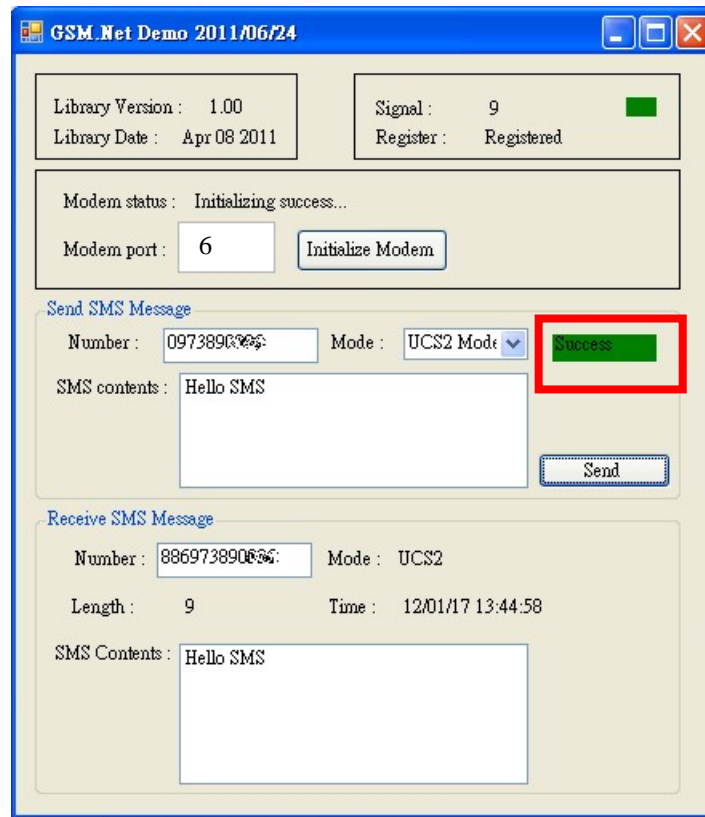
Mode : “UCS2” 表示 Uni-code, “7-bits”只可傳送英文和數字

SMS contents : 您欲傳送簡訊內容

點選“Send”後，程式將會開始傳送一封簡訊

(4)如果傳送成功，將會看到 **Success** 的字眼。

如果傳送失敗，請檢查您的 **SIM** 卡是否可以傳送簡訊



Q02: 如何在 ViewPac 或 WinPAC (WinCE)上測試簡訊功能?

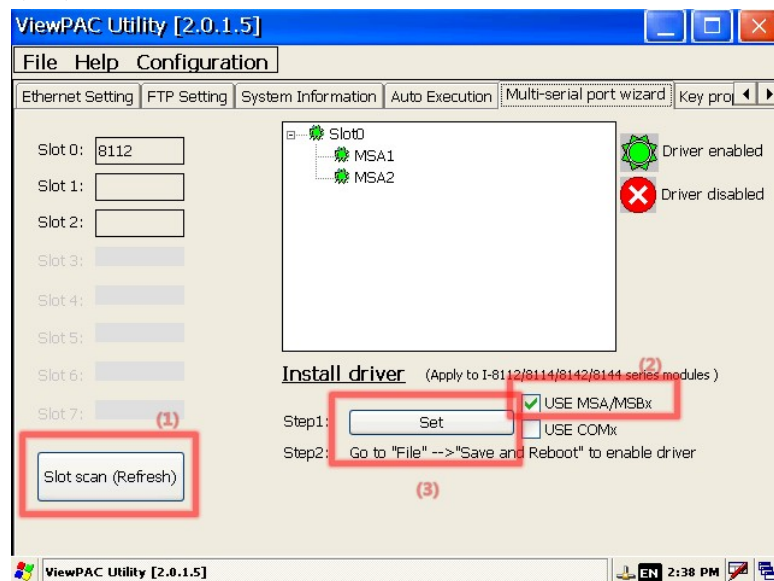
A02:

(1) 請先下載測試程式

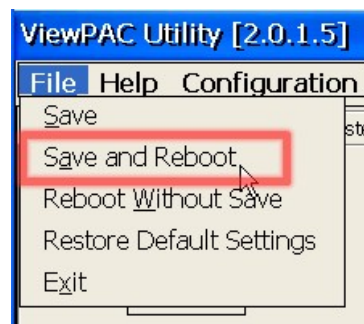
[http://ftp.icpdas.com/pub/cd/usbcd/napdos/3g_modem/gtm-201-3gwa/software/dem
o/gsmcnetdemo/bin/release/](http://ftp.icpdas.com/pub/cd/usbcd/napdos/3g_modem/gtm-201-3gwa/software/dem
o/gsmcnetdemo/bin/release/)

(2) 在測試之前，請先依下列操作設定 WinPac(或 ViewPac)中的 COM Port

- 請把 I-8212W 插在第一個 slot
- 請點選”Slot scan”按鈕
- 勾選”USE MSA/MSBx”
- 點選”Set”按鈕
- 畫面將如下所示

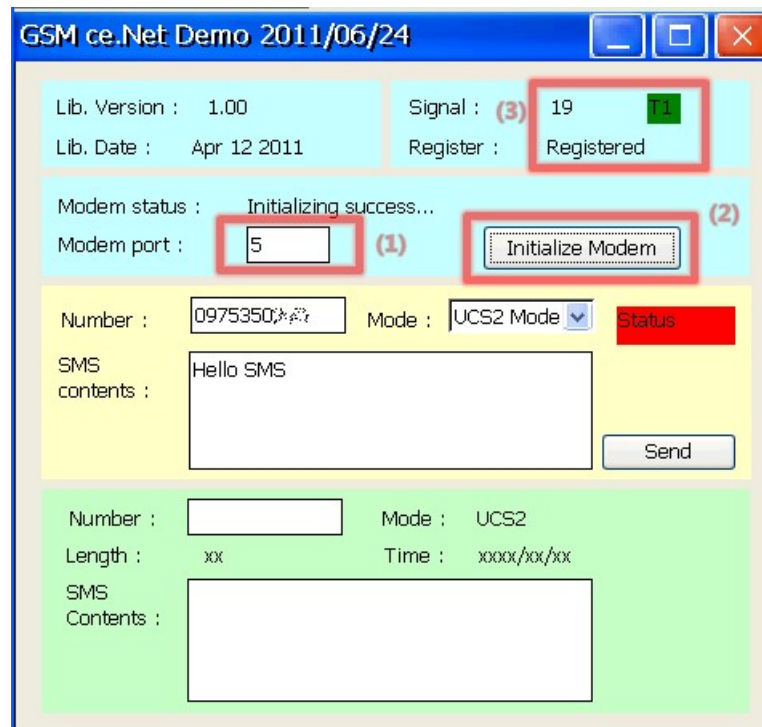


(3) 請點選”Save and reboot”，讓設定值生效



(4) 請執行”gsmcdnetdemo.exe”

- 請輸入 comport number 後點選”Initialize Modem” (MSA1 為 port 5)
- 可見到畫面如下



(5) 請輸入底下的資料:

Number : 您欲傳送簡訊的電話號碼

Mode : “UCS2” 表示 Uni-code, “7-bits” 只可傳送英文和數字

SMS contents : 您欲傳送簡訊內容

點選“Send”後，程式將會開始傳送一封簡訊

(4) 如果傳送成功，將會看到 **Success** 的字眼.

如果傳送失敗，請檢查您的 **SIM** 卡是否可以傳送簡訊

